



Leibniz-Institut für Zoo-
und Wildtierforschung
IM FORSCHUNGSVERBUND BERLIN E.V.



BBIB
Berlin-Brandenburgisches Institut
für Biodiversitätsforschung



Newsletter 03/2017 – Forschungsprojekt „Igel in Berlin“ – Leibniz-IZW Berlin

Mit dem Frühlingsbeginn und den allmählich ansteigenden Temperaturen beginnen auch die Igel wieder aktiv zu werden. Nach dem Erwachen aus dem Winterschlaf brauchen sie viel Nahrung um wieder zu erstarcken. Bei mildem Frühlingswetter können die Insektenfresser genug Nahrung finden. Bei noch gefrorenem Boden und anhaltenden niedrigen Temperaturen kann sich die Nahrungssuche für Igel allerdings auch schwierig gestalten. Mehr zu dem Thema Igelernährung und wie und wann man sie unterstützen kann, können Sie gerne unserem letzten Newsletter entnehmen oder [hier](#) nachlesen.

Aber die Wintermonate sind nicht nur für Igel anstrengend: auch wir waren fleißig und haben die kommende Igelsaison 2017 geplant!

Unten sehen Sie eine Karte auf der in einem Raster von 1 km X 1 km die Igelfunde der Jahre 2013 bis 2016 verzeichnet sind. Für uns stellt sich nun die Frage, ob in den Einheiten ohne Igelsichtungen auch wirklich keine Igel vorkommen oder die dortigen Anwohner noch nichts über das „Igel in Berlin“-Projekt wissen und sie demzufolge auch nicht melden können. Um die Lücken zu schließen und eindeutige Hinweise auf Flächen mit Igelvorkommen innerhalb Berlins zu erhalten, werden demnächst zwei neue Aufgaben für interessierte BürgerwissenschaftlerInnen [online](#) zur Verfügung stehen.

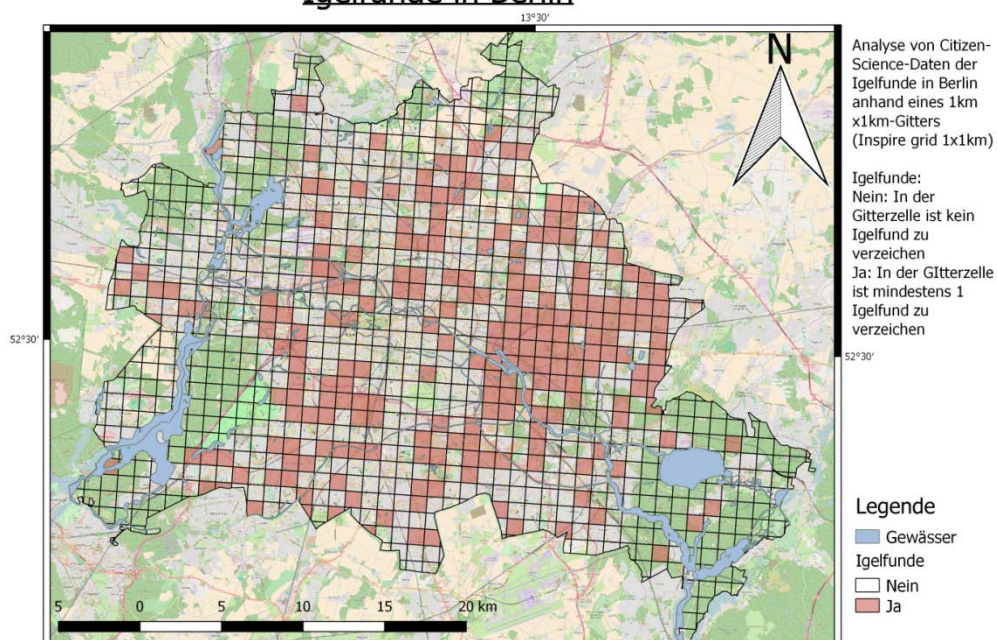
Weiterhin arbeiten wir an einer Umfrage, die ebenfalls in den nächsten Wochen online erscheinen wird.

Trotz der Aufgaben und der Umfrage möchten wir Sie bitten weiterhin jeden gesichteten Igel zu melden! Jeder Punkt auf der Berliner Karte ist wichtig und kann zu einem besseren Verständnis von städtisch lebenden Igeln beitragen!

Einen schönen Start in die Igel-Saison wünscht Ihnen

Ihr „Igel in Berlin“-Team

Igelfunde in Berlin



Igelfunde in Berlin: Dargestellt sind die in Berlin verzeichneten Igelsichtungen von 2013 bis 2016. Details können den Erklärungen am rechten Bildrand entnommen werden (Karte erstellt von Annika Krüger)